

# Implementatiewetenschap en de toepassing ervan in de praktijk

24.10.2024 | Kennis en Netwerkdag  
AMR Zorgnetwerk Noord Holland | Flevoland





# Infectiepreventie door de lens van de implementatiewetenschap

---



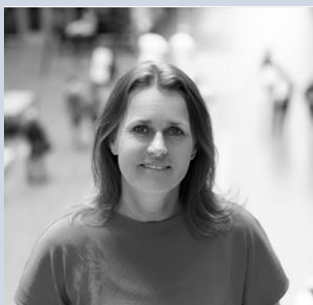


# Onderzoeksgroep implementatie van infectiepreventie

Afdeling Medische Microbiologie en Infectiepreventie  
Amsterdam UMC



Rosa van Mansfeld MD PhD



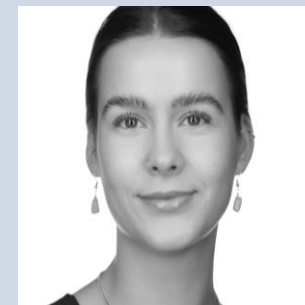
Mireille Dekker PhD



Sacha Kuil MD PhD



Miriam Schutte MSc



Iris van der Horst MSc



Lieke Wollaert BSc



# Doelen voor vandaag

- Exploreren wat implementatiewetenschap is
- Bediscussiëren hoe je de kennis uit deze wetenschap kunt gebruiken in de praktijk
- Leren hoe je bevorderende en belemmerende factoren in kaart brengt
- Begrijpen hoe je passende implementatiestrategieën kunt kiezen



# Implementatie

‘Implementatie is het procesmatig en/of planmatig invoeren van een vernieuwing of verandering. Het heeft als direct doel dat de vernieuwing of verandering is opgenomen in de dagelijkse werkzaamheden én dat daarmee de beoogde uitkomsten worden behaald.’

(Stals 2012)

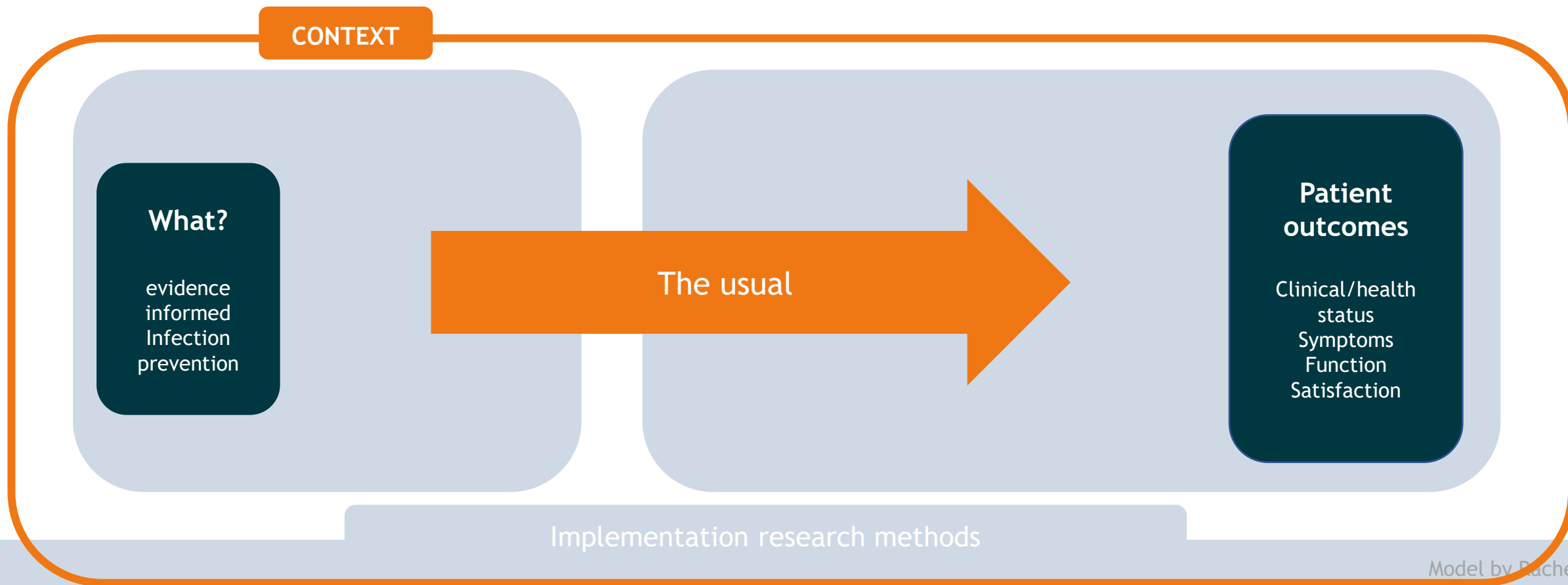


# Implementation Science

‘...the scientific study of methods to promote the **systematic uptake** of research findings and other evidence-based practices into **routine practice**... It includes the study of influences on healthcare **professionals and organisational behaviour**’

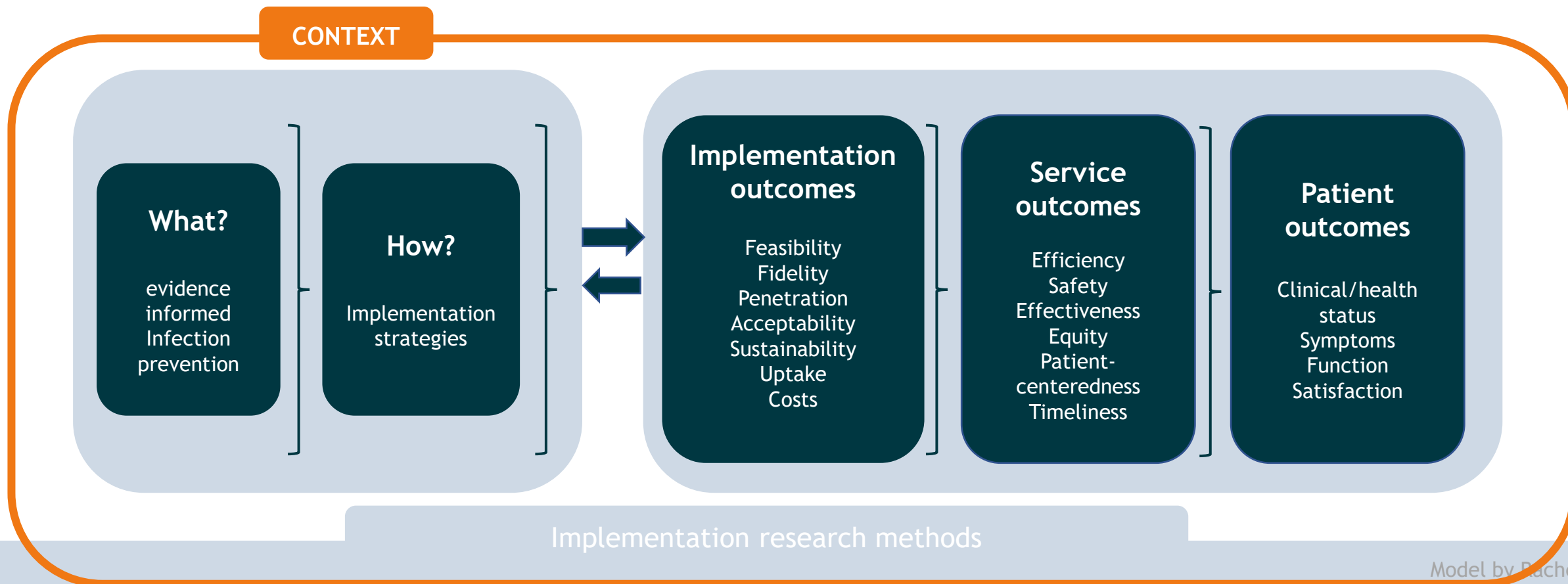


# Conceptueel model van implementatie onderzoek





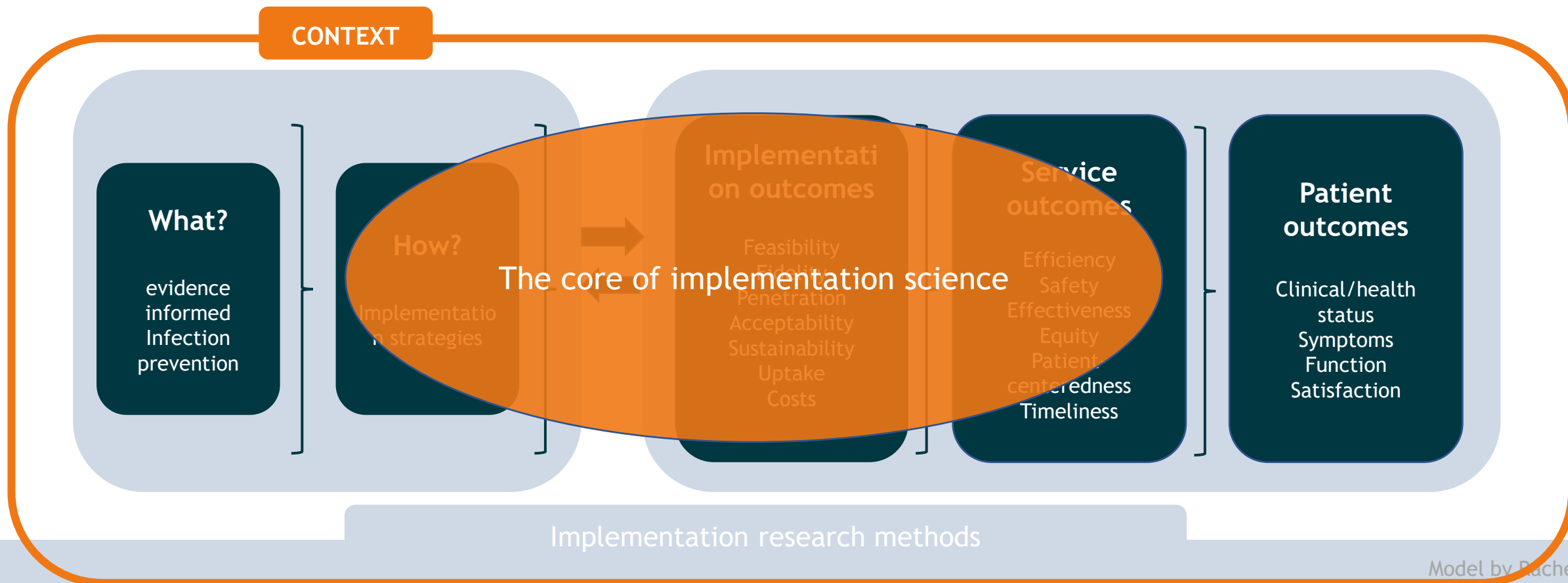
# Conceptueel model van implementatie onderzoek







# Conceptueel model van implementatie onderzoek





implementation [tiab]



Search

[Advanced](#) [Create alert](#) [Create RSS](#)

[User Guide](#)

Save

Email

Send to

Sort by: Most recent



Display options

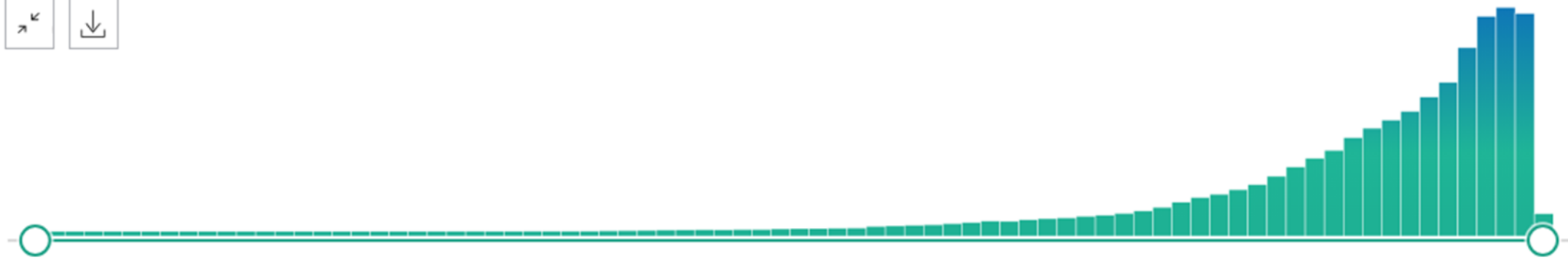
RESULTS BY YEAR

368,872 results

Page 1 of 36,888



1945



2024



**Hoe kunnen we de kennis uit deze  
wetenschap gebruiken in de praktijk van  
alledag?**



“

It takes 17 years  
to turn 14% of  
original [clinical] research  
to the benefit of patients

Balas & Boren (2000), Grant et al. (2003),  
Wratschko (2009) en Coenen et al. (2023)

”





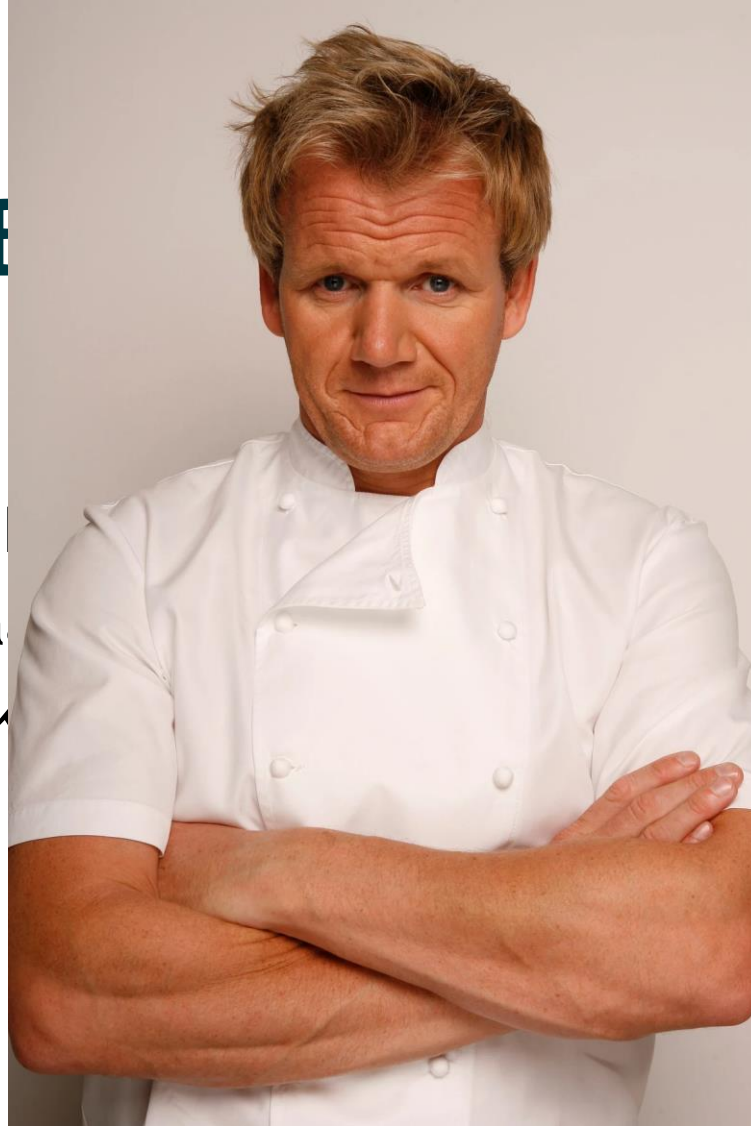
“

Implementing guidelines often  
feels like tossing spaghetti  
against a wall, wondering if it  
will  
stick or not

André Picard, health columnist

”



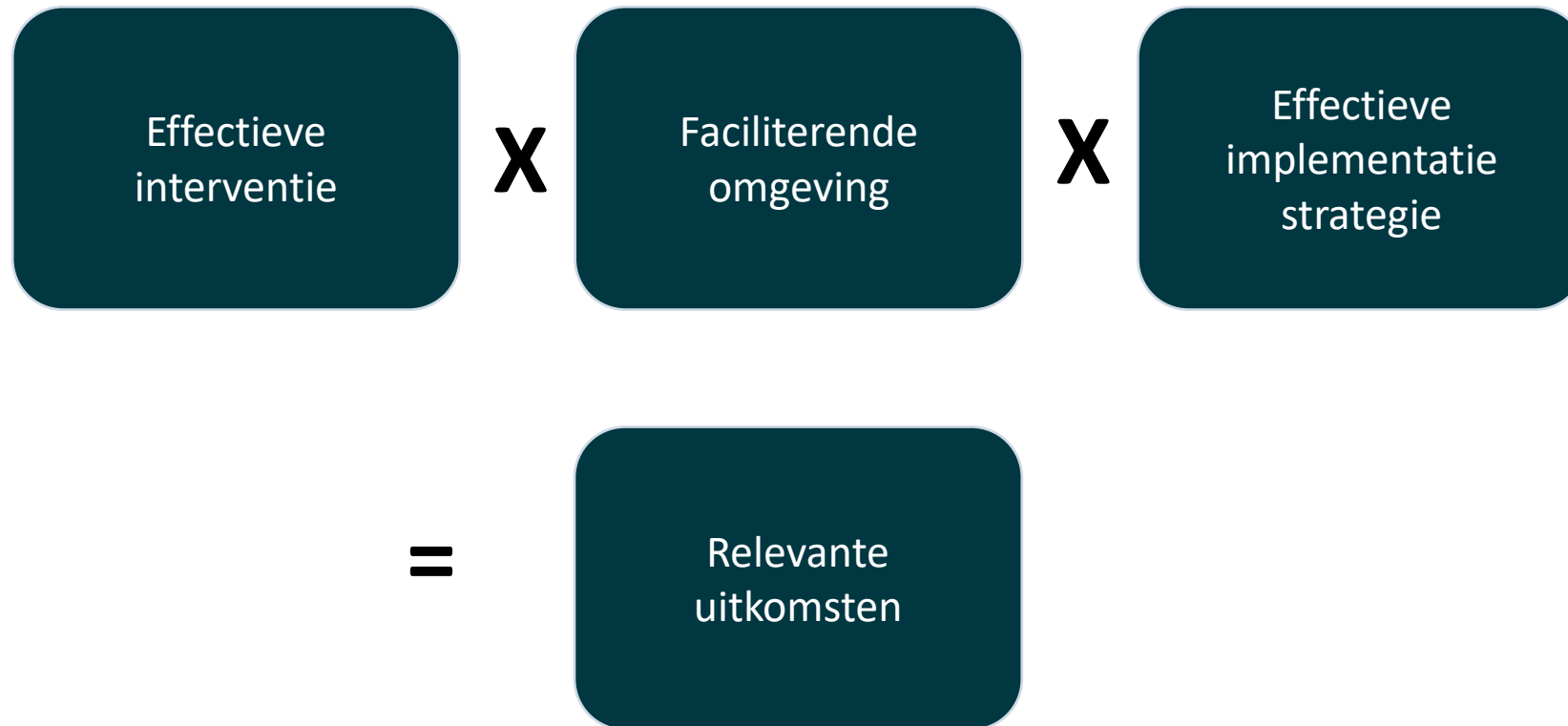


- weleens kookt
- je daarbij een recept of
- je dat recept dan ook da
- jouw gerecht uiteindelijk

het kookboek

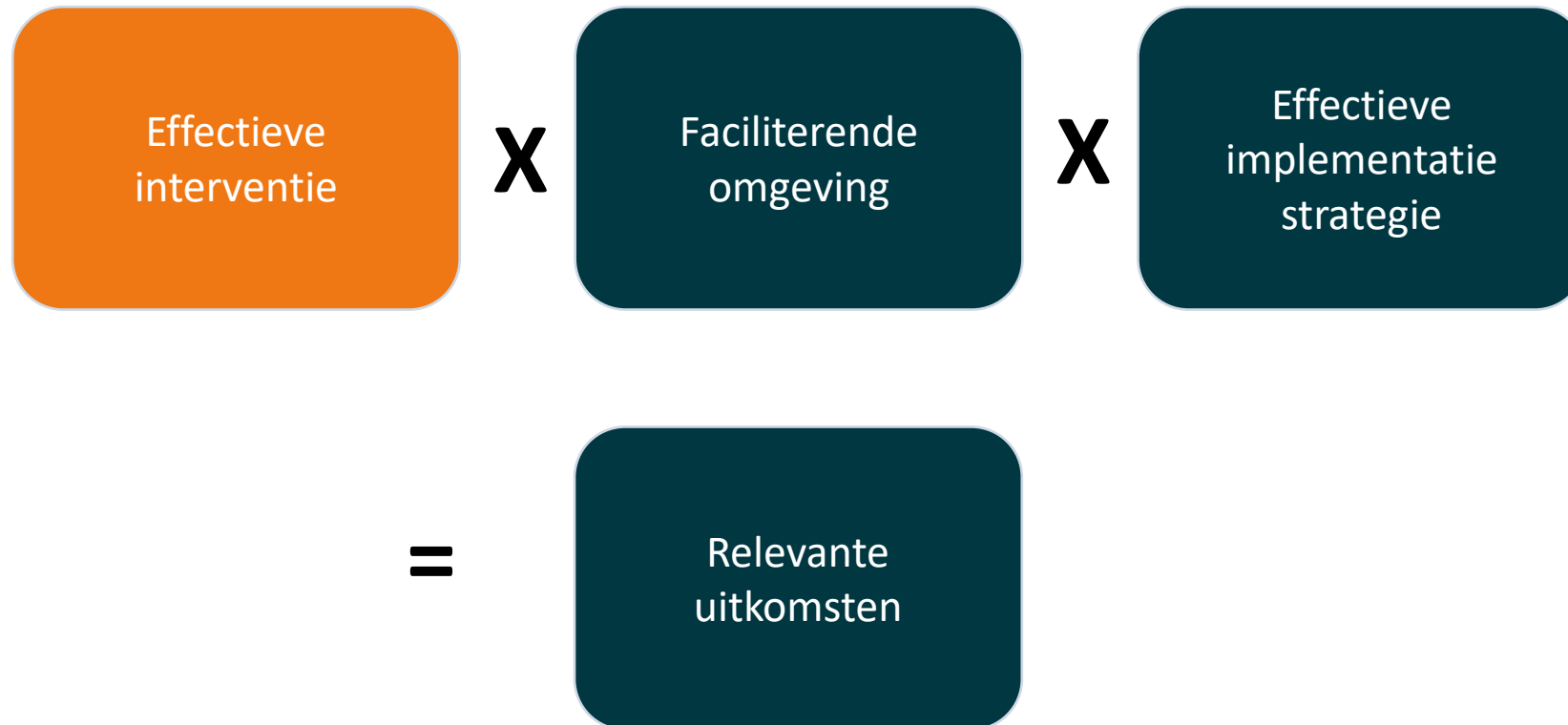


# Zijn we succesvol?





# Zijn we succesvol in de echte wereld?



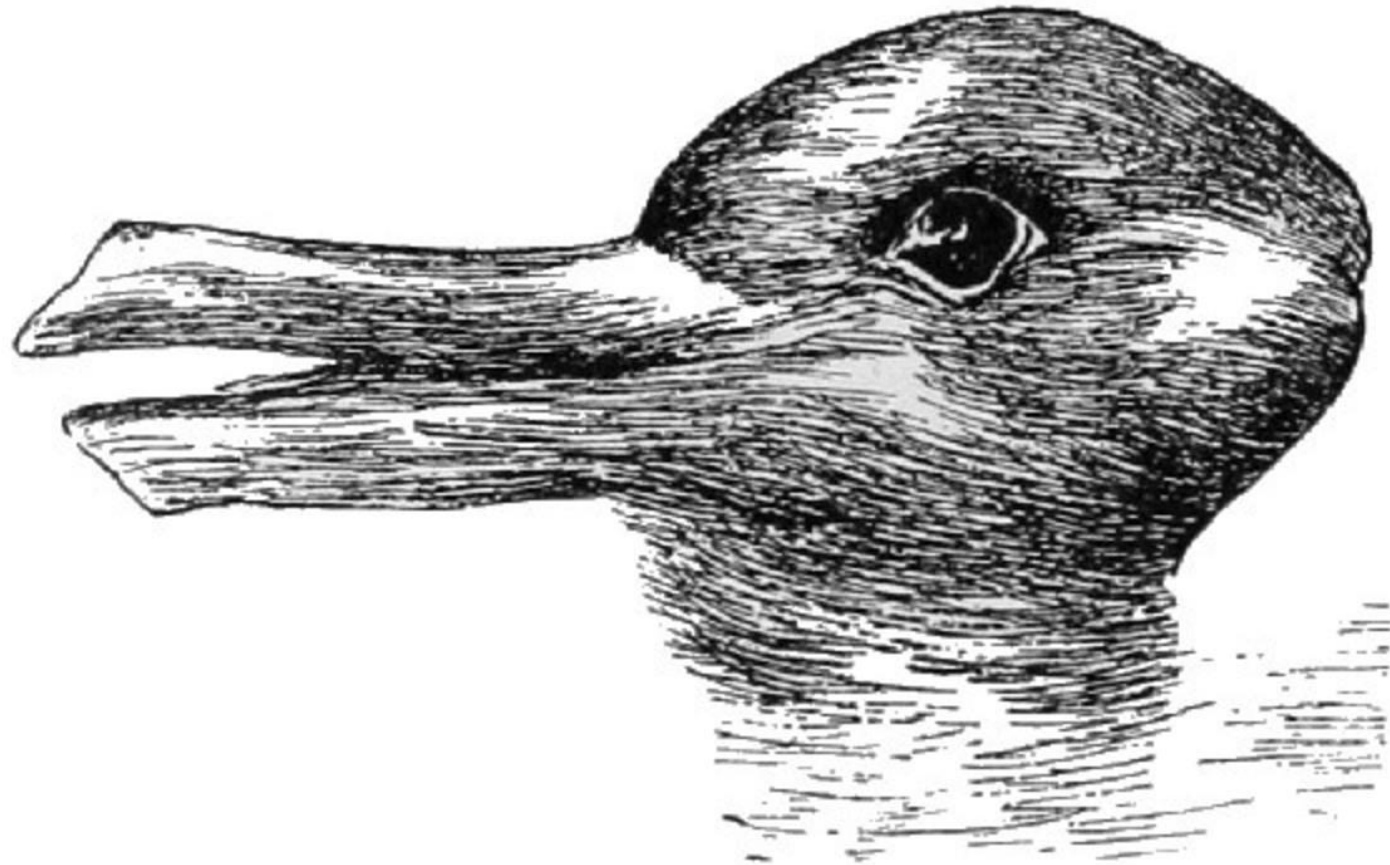




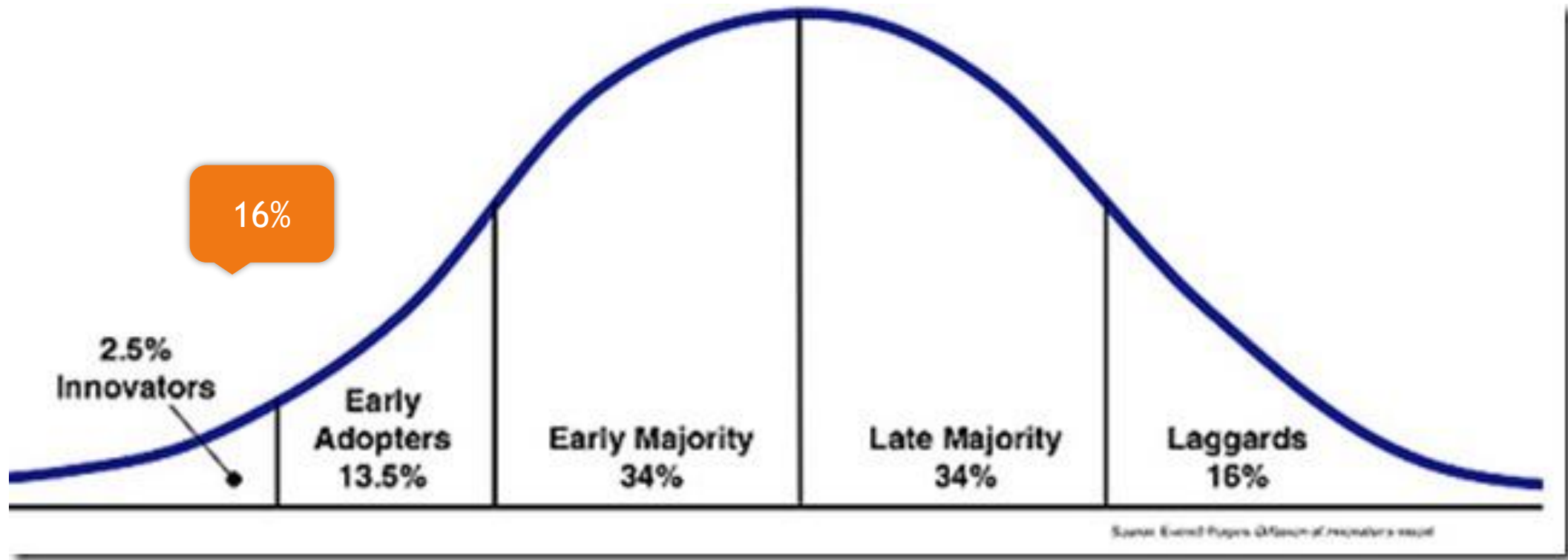
# Context

De "implementatiecontext" verwijst naar de fysieke, sociale en culturele omgeving waarin de interventie wordt geïntegreerd.

De implementatiecontext omvat ook door wie en hoe de interventie zal worden uitgevoerd als de financiering van het onderzoek is gestopt



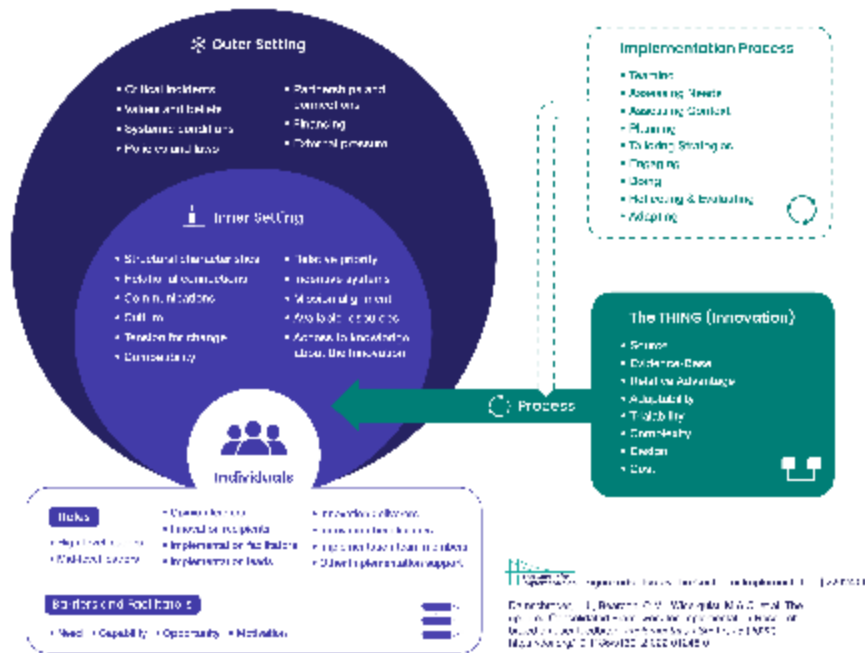






# Potentiële invloeden op implementatie in de praktijk o.b.v.

## Consolidated Framework for Implementation Research (CFIR)



Karakteristieken van de innovatie

Proces van implementatie

Karakteristieken van de individuele gebruiker

Invloeden vanuit de organisatie

Invloeden van buiten de organisatie



# Potentiële invloeden op implementatie in de praktijk

ORIGINAL RESEARCH



OPEN ACCESS

## Implementing infection prevention practices across European hospitals: an in-depth qualitative assessment

---

Lauren Clack,<sup>1,2</sup> Walter Zingg,<sup>2</sup> Sanjay Saint,<sup>3,4</sup> Alejandra Casillas,<sup>5</sup> Sylvie Touveneau,<sup>2</sup> Fabricio da Liberdade Jantarada,<sup>2</sup> Ursina Willi,<sup>1</sup> Tjallie van der Kooij,<sup>6</sup> Laura J Damschroder,<sup>3</sup> Jane H Forman,<sup>3</sup> Molly Harrod,<sup>3</sup> Sarah Krein,<sup>3,4</sup> Didier Pittet,<sup>2</sup> Hugo Sax,<sup>1,2</sup> PROHIBIT Consortium



# Groepsdiscussie - 10 min

Welke knelpunten kennen we tav de implementatie van infectiepreventie richtlijnen in het algemeen?



# Zijn we succesvol in de echte wereld?







# Implementatie strategieën zijn ...

“... Methoden of technieken die worden gebruikt om de adoptie, implementatie en duurzaamheid van een programma of praktijk te verbeteren...”

OF

Het "hoe" van implementatie



# Strategieën selecteren

Meest gebruikte model om  
veranderingen door te voeren:  
ISLAGIATT model





# Valkuilen



train and pray



rely on people without competence or power



one size fits all



everything but the kitchen sink



Powell *et al.* *Implementation Science* (2015) 10:21  
DOI 10.1186/s13012-015-0209-1



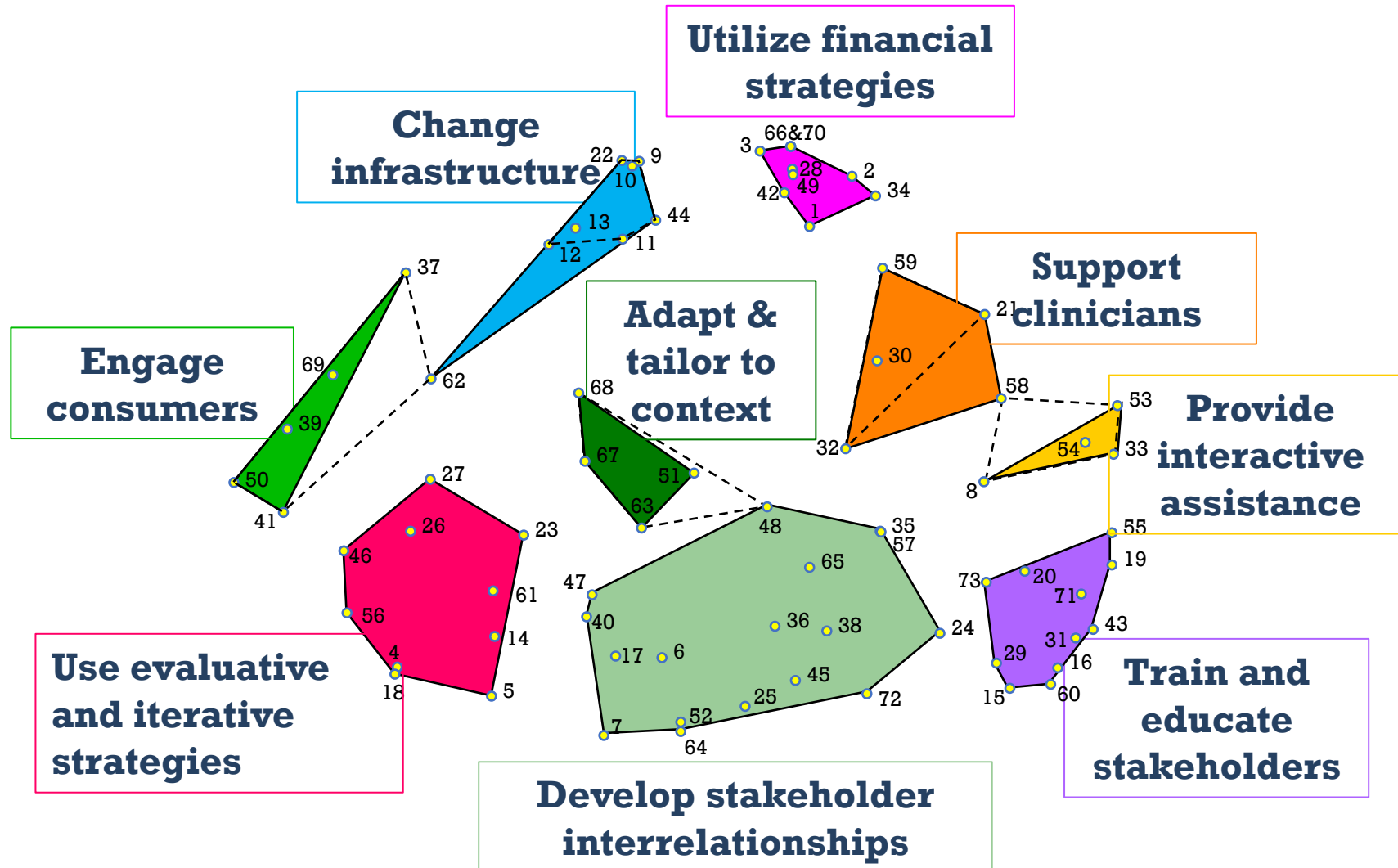
IMPLEMENTATION SCIENCE

**RESEARCH**

**Open Access**

# A refined compilation of implementation strategies: results from the Expert Recommendations for Implementing Change (ERIC) project

Byron J Powell<sup>1\*</sup>, Thomas J Waltz<sup>2</sup>, Matthew J Chinman<sup>3,4</sup>, Laura J Damschroder<sup>5</sup>, Jeffrey L Smith<sup>6</sup>,  
Monica M Matthieu<sup>6,7</sup>, Enola K Proctor<sup>8</sup> and JoAnn E Kirchner<sup>6,9</sup>



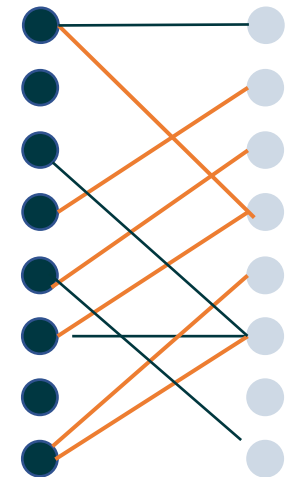


# Selectie van strategieën

- Vraag 't aan stakeholders
- Zoek in de literatuur
- Zorg ervoor dat de gekozen strategie de eerder geïdentificeerde belemmeringen aanpakt

Eén activiteit kan meer strategieën (bundel) bevatten, en, kan dus verschillende barrières aanpakken.

Eén barrière kan met verschillende strategieën worden aangepakt.



# Ter illustratie



CRBSI rate:

van 2.7 → 0 per 1000 katheter dagen

( $p < 0.0002$ )

- ▶ Hand hygiene, gown, gloves, hat, mask. Eye protection when indicated
- ▶ Skin antisepsis: 2% chlorhexidine gluconate in 70% isopropyl alcohol
- ▶ Maximal sterile precautions including full barrier drapes
- ▶ Site of insertion: avoid the femoral route
- ▶ CVC maintenance: aseptic access technique, daily site review, and remove CVCs at earliest opportunity

## ORIGINAL RESEARCH



## 'Matching Michigan': a 2-year stepped interventional programme to minimise central venous catheter-blood stream infections in intensive care units in England

THE MATCHING MICHIGAN COLLABORATION & WRITING COMMITTEE

Geen effect op bestaande trend van afnemende CRBSI

From: [Explaining Matching Michigan: an ethnographic study of a patient safety program](#)

Keystone	Matching Michigan
1. One cohort	1. Four cohorts (97% of English ICUs), including one pilot
2. Kicked off with 6 weeks of 'immersion' weekly teleconferences	2. Kicked off with data collection training
3/Whole-state workshops every six months—1.5 or 2 days (overnight), gradually becoming participant-led	3. Each cohort attended two 'training events' (0.5 or 1 day)—data collection and intervention
4. Continuous contact via teleconferences with 100~200	4. Teleconferences only at the beginning; discontinued after poor attendance. Webinars continued, but generally not well attended.
5. 5/6 months getting started with data collection & implementing the comprehensive unit-based safety program and daily goals; then Ventilator Acquired Pneumonia (VAP) and CVC-BSI interventions.	5. Initial period (3-6months according to cohort) of data collection only, then all interventions in any order. No VAP intervention.
6. Interactive web-based data entry tool allowing comparison with others	6. Interactive web-based data entry tool allowing comparison with others
7. Program team asked for infection rates to be reported by infection control practitioners independent of the ICUs.	7. ICUs allowed to determine method of data collection and reporting for themselves. Detailed definitions and guidance provided.
8. Targeted adult ICUs primarily	8. Targeted both adult and paediatric ICUs
9. Led by collaboration between prestigious out of state university and the state hospital association	9. Led by government agency

- Bottum up
- Gemeenschapsgevoel
- Gedeeld gevoel van doel en motivatie
- Top-down, door regering opgelegd
- Lokale leiders konden geen gevoel van consensus and coalition bewerkstelligen



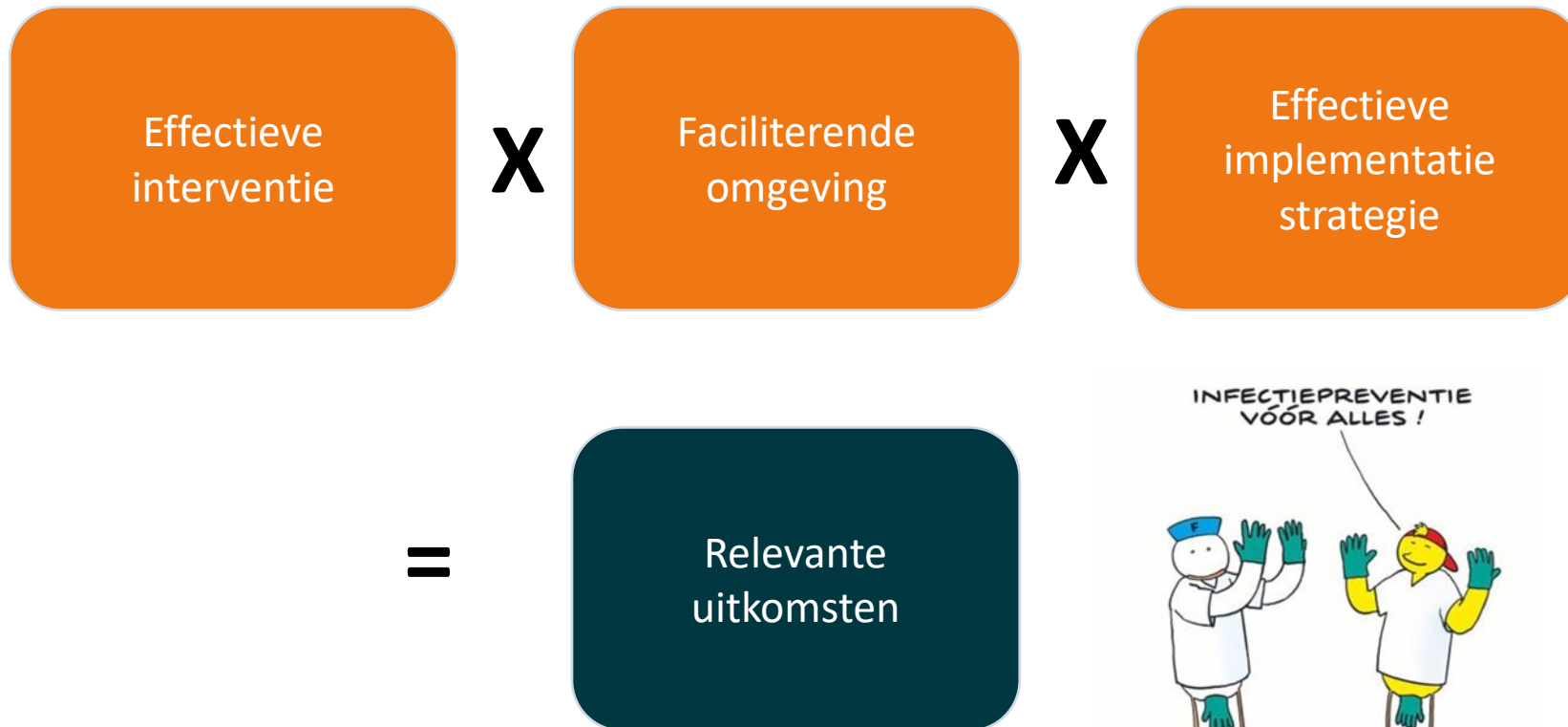


# Groepsdiscussie - 10 min

Welke strategieën kunnen passen bij de factoren die de implementatie van infectiepreventie beïnvloeden?



# Zijn we succesvol in de echte wereld?





# Belangrijkste punten uit deze presentatie

## Plan je implementatie zorgvuldig

- Identificeer bevorderende en belemmerende factoren voor implementatie.
- Plan de implementatie in nauwe samenwerking met belanghebbenden
- Kies implementatiestrategieën die passend zijn
  - bij gevonden bevorderende en belemmerende factoren
  - per stakeholdergroep



[r.vanmansfeld@amsterdamumc.nl](mailto:r.vanmansfeld@amsterdamumc.nl)  
[m.vanoijen@amsterdamumc.nl](mailto:m.vanoijen@amsterdamumc.nl)

Kijk ook eens op de AmsCIS website  
[Implementation science](https://www.amsterdamumc.org/implementation-science)  
[\(amsterdamumc.org\)](https://www.amsterdamumc.org)

